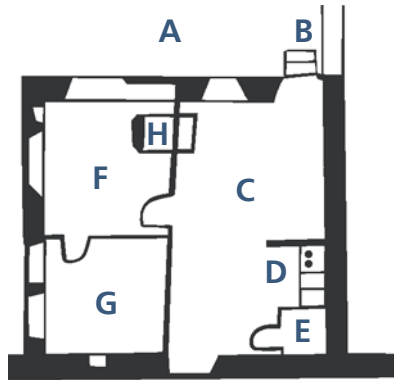


Grundriss einer Klausen



- A** Gärtchen
- B** Eingang
- C** Arbeitsraum
- D** Küche
- E** Dusche/WC
- F** Wohnraum
- G** Schlafraum
- H** Kachelofen

Impressionen aus der Atelierklausen



Anreise

Richten Sie Ihre Anreise auf einen Werktag (Montag bis Freitag) vor 17.00 Uhr. Teilen Sie uns Ihre genaue Ankunftszeit spätestens zwei Tage im Voraus mit per E-Mail an karin.melcher@kartause.ch oder unter Telefon +41 (0)52 748 41 36.

Abreise

Begleichen Sie die Kosten für die Endreinigung und Telefonkosten rechtzeitig an der Réception.

Einrichtung und Ausstattung

Alle für ein einfaches Leben erforderlichen Einrichtungen und Ausstattungsgegenstände sind vorhanden. Küche, Dusche/WC, Kachelofen und Elektrospeicherheizung. Koch- und Essgeschirr, Geschirrtücher, Bett- und Frotteewäsche.

Unterhalt / Reinigung

Während Ihres Aufenthaltes sind Sie selber für den Unterhalt der Klausen besorgt. Geben Sie die Klausen besenrein ab. Für Endreinigung, Holz zum Heizen und Wäsche verrechnen wir Ihnen einen Kostenbeitrag von CHF 200.-.

Post

Ihre eingehende Briefpost können Sie an der Réception abholen.

Telefon / Internet

Telefon mit Festnetzanschluss ist vorhanden. Vor der Benutzung ist eine Grundgebühr von CHF 10.- an der Réception zu bezahlen. Entstandene Telefonastkosten begleichen Sie bitte vor Ihrer Abreise ebenfalls an der Réception. WLAN ist auf der Anlage vorhanden, reicht jedoch nicht bis in die Klausen.